

Windowsの再インストール

デバイスドライバーのインストール(デスクトップパソコン)

本記事は2021年9月頃までに製造されたデスクトップパソコンが対象となります。2021年10月以降に製造されたモデルにつきましては、[こちら](#)の記事をご参照ください。

Windows の再インストールをした直後では、インターネットに接続したり音声を再生したりできません。また、動作が非常に遅く本来の性能では動作しません。

これはWindowsでハ

ードウェアを制御するために必要なプロ

グラムである**デバイスドライバー**がインストールされていない為に起こります。

ここではこれらのデバイスドライバーのインストール方法と確認方法について説明します。

デバイスドライバーについて

eX.computer製品は、購入時付属品としてeX.computer Desktop Drivers

Disk

を同梱しております。このディスクを使用して、各種デバイスのデバイスドライバーをインストールを行います。

(Quadro搭載モデルなど、個別に専用のドライバーディスクが付属しているモデルでは、

eX.computer Desktop Drivers

Diskのインストール後に、それぞれのデバイスドライバーのインストールを行います)



eX.computer Desktop Drivers Disk

デバイスドライバーのインストール

作業を始める前に、eX.computer Desktop Driver Diskと、パソコンに同梱されている構成パーツの一覧表などの製品仕様がわかる資料を確認し、ご利用のパソコンのCPUの種類、マザーボードの型番、ビデオカード搭載の場合はビデオカードのシリーズ名、OSの種類を把握しておき

Windowsの再インストール

ます。



構成パーツ一覧表

1. eX.computer Desktop Driver Diskの挿入

Windowsのデスクトップ画面上で、eX.computer Desktop Driver Diskを光学ドライブに入れます。挿入したディスクに対して行う操作を促すポップアップが表示されたら、こちらをクリック

「index.htmの**実行**」をクリックします。

Windows

10の場合には「index.htmの**実行**」の代わりに「wscript.exeの**実行**」が表示される場合があります、この場合は「wscript.exeの**実行**」をクリックしてください。

Windowsの再インストール



【注意】「index.htmの実行」をクリックすると、Internet Explorer が起動しますが、Windows 10 プリインストール製品の場合、ここでMicrosoft Edge が起動する場合がございます。その場合は、Microsoft Edge を終了してeX.computer Desktop Driver Diskをセットしなおして以下の手順を行ってください

- ・ディスクを再度セットし、以下の画面で「**フォルダーを開いてファイルを表示**」をクリックします。

Windowsの再インストール

DVD RW ドライブ (D:) TR10-1...

このディスク に対して行う操作を選んでください。

メディアからのプログラムのインストール/実行



index.htm の実行
発行元は指定されていません

その他の選択肢



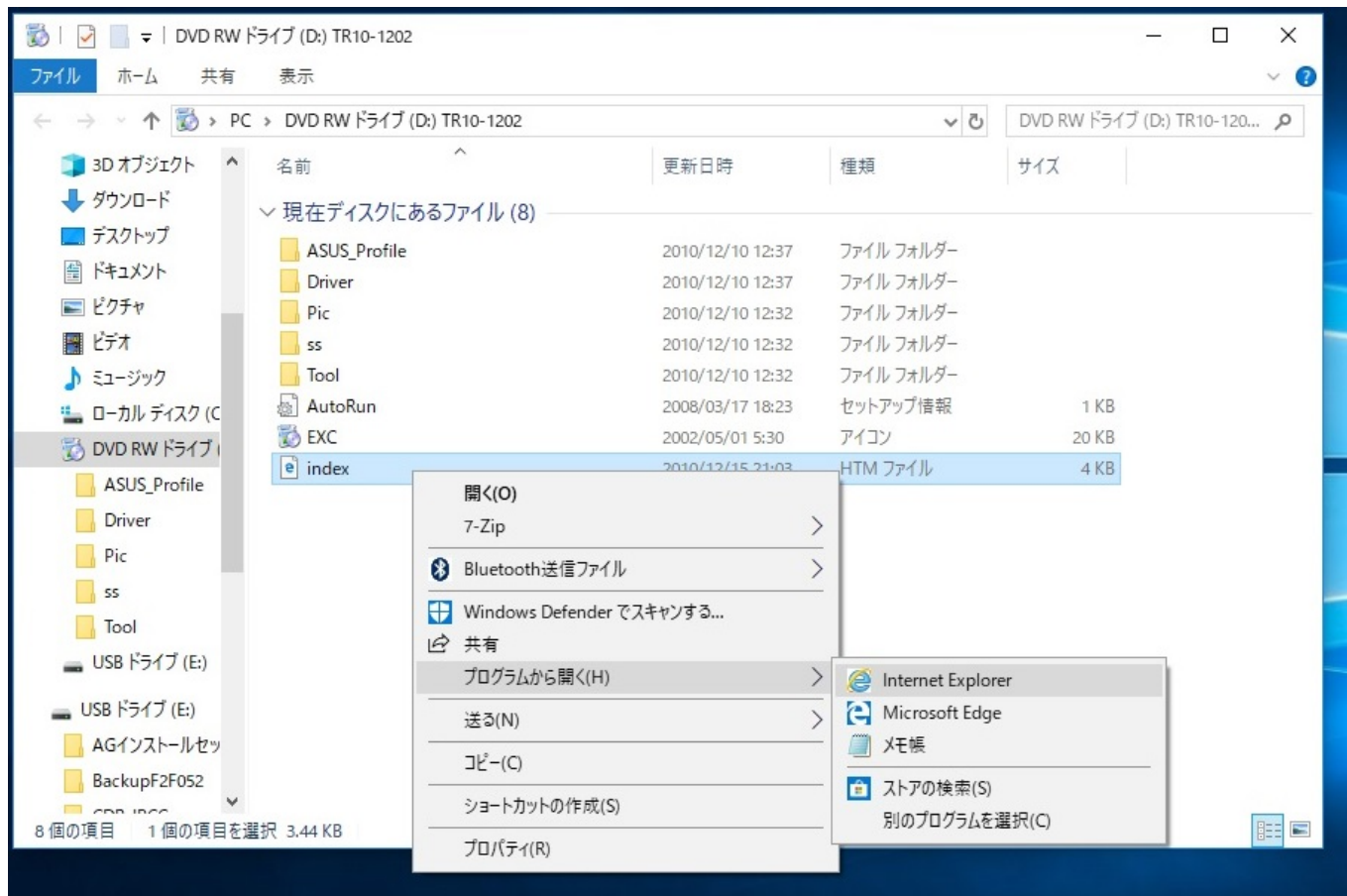
フォルダーを開いてファイルを表示
エクスプローラー



何もしない

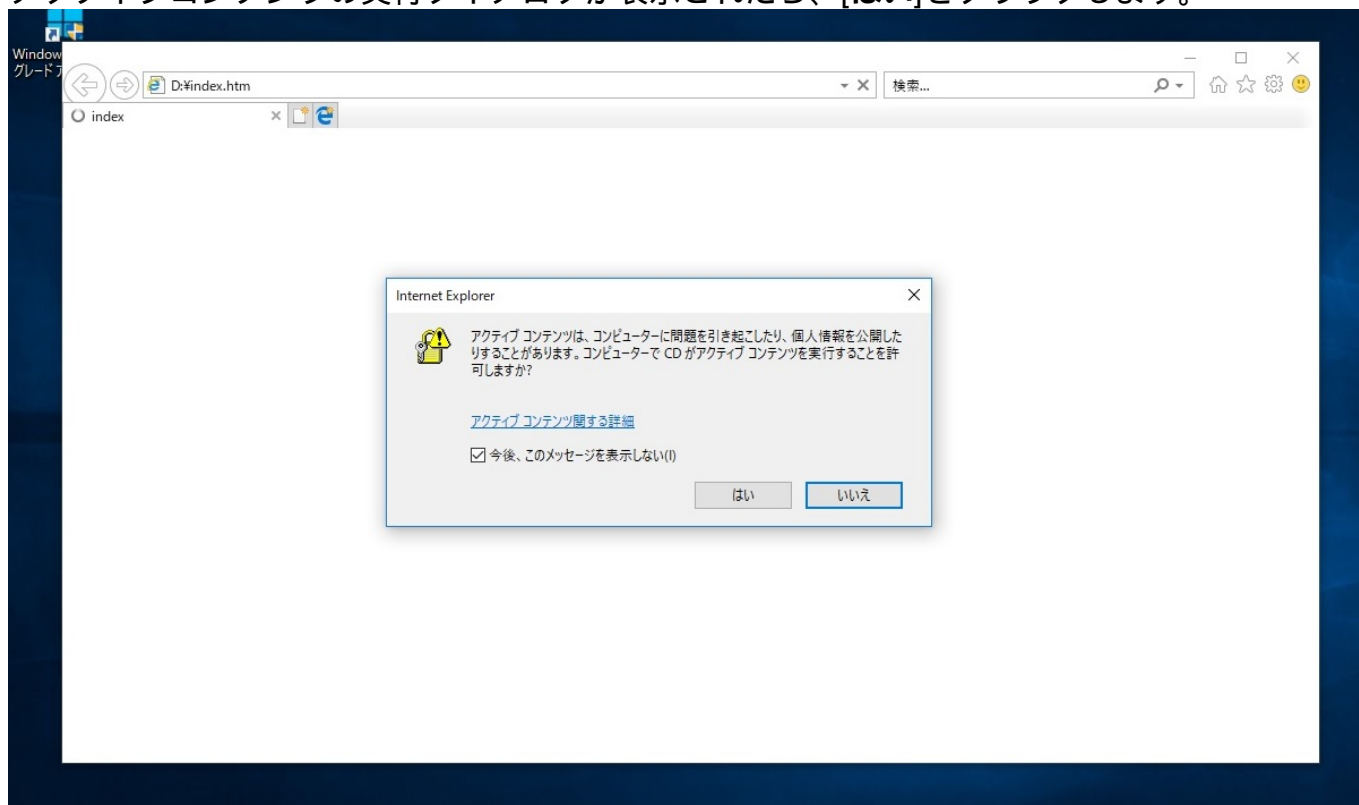
エクスプローラーが起動しディスクの内容が表示されますので、[index]ファイルを右クリックし、[プログラムから開く(H)] [Internet Explorer]を選択します。

Windowsの再インストール



2. Internet Explorerの起動

アクティブコンテンツの実行ダイアログが表示されたら、**[はい]**をクリックします。



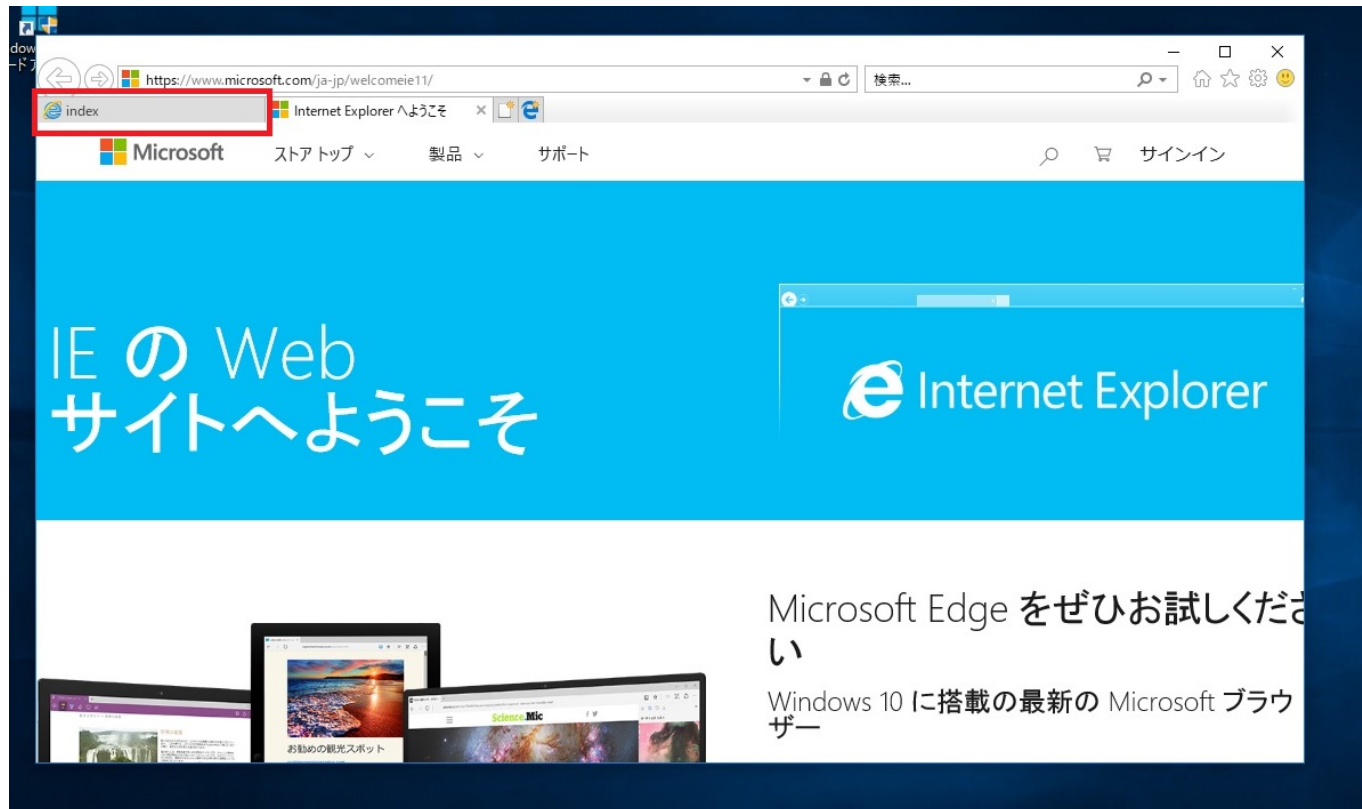
Windowsの再インストール

Internet Explorer

が起動し、

ブラウザ上に2つのタ

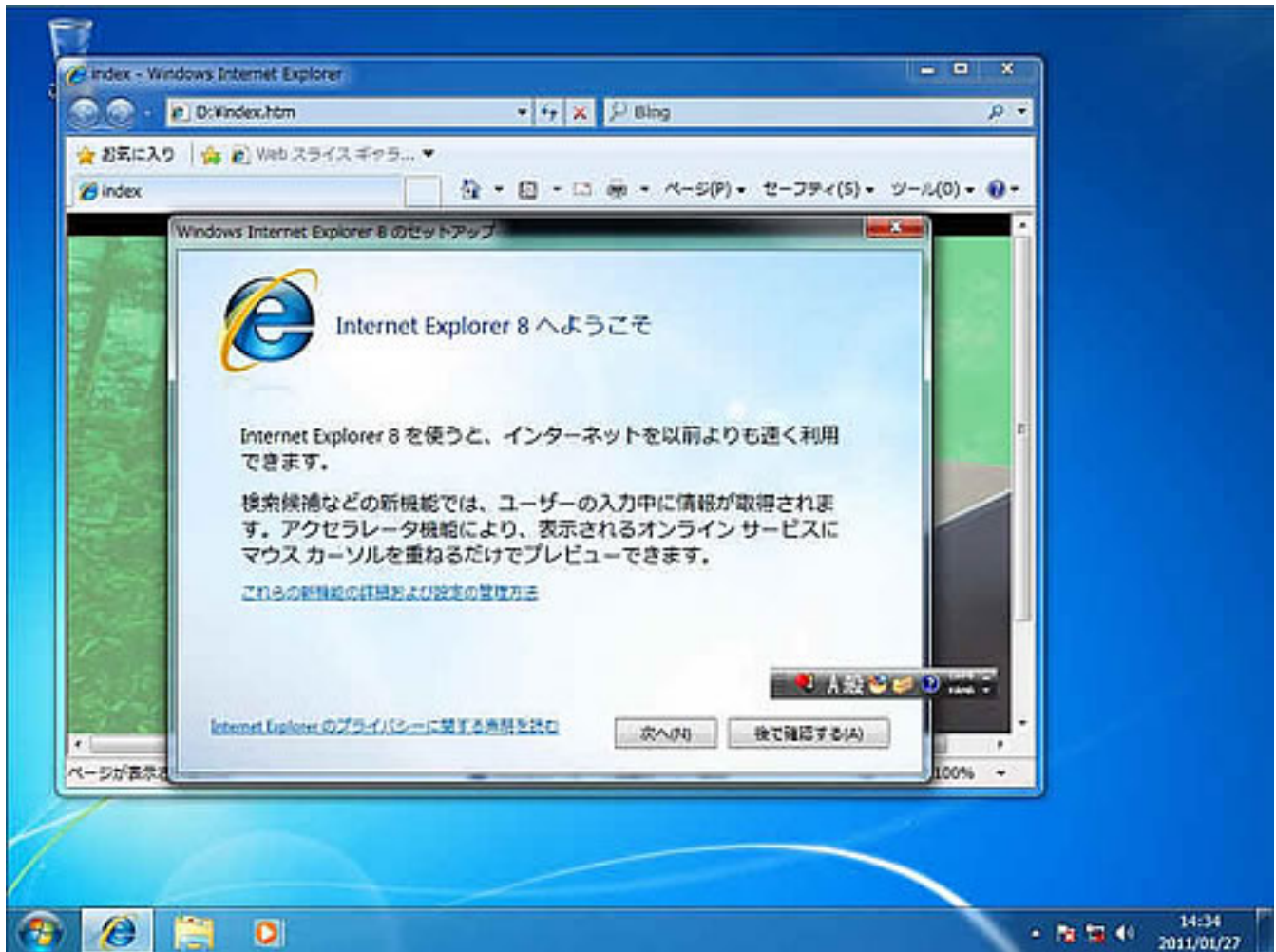
ブが生成され、webページが表示されます。ここで「index」のタブをクリックします。



Windows 7 プリインストール製品の場合、以下のようなInternet Explorerの初期設定画面が表示

される場合があります。その場合は「**後で確認する**」をクリックします。

Windowsの再インストール



3. メニュー画面

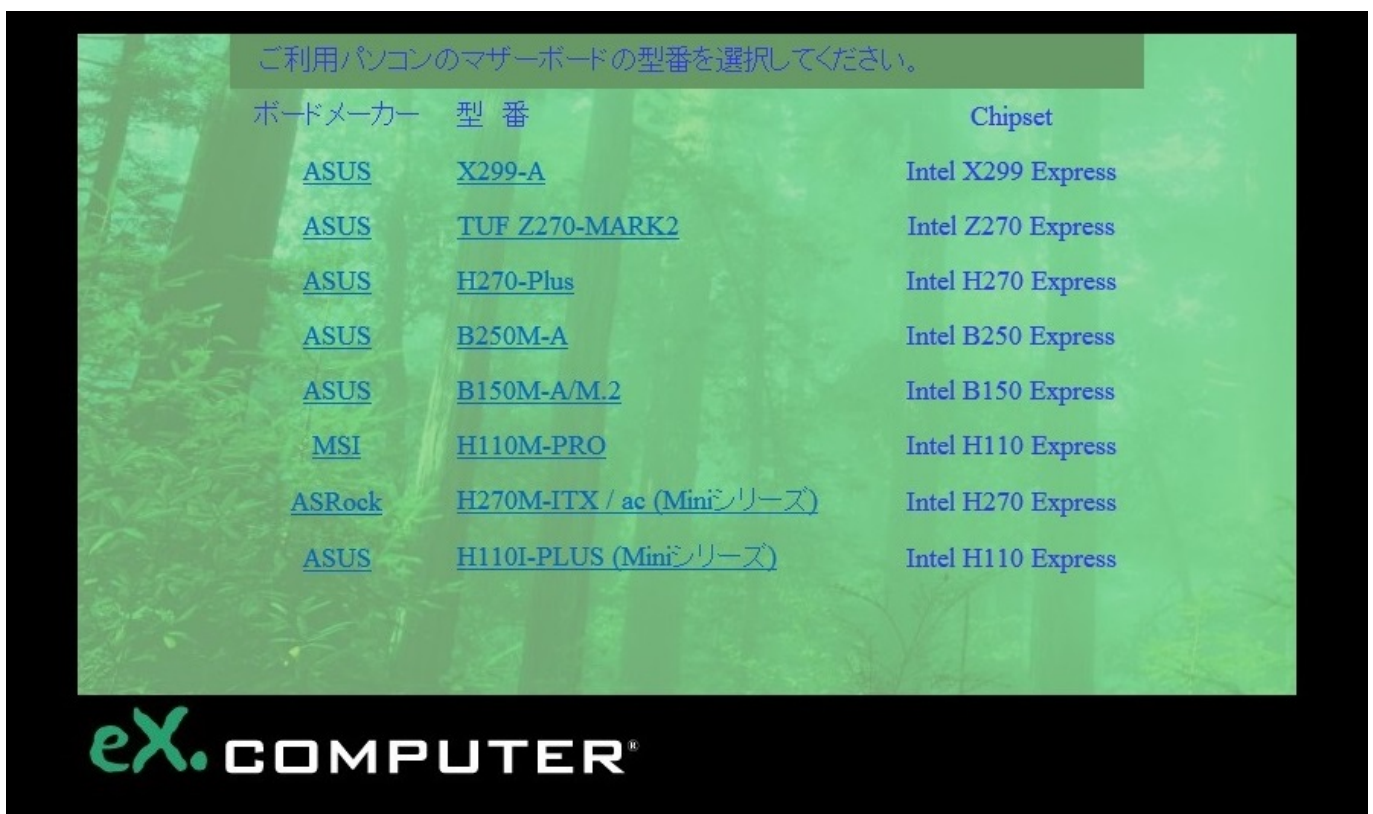
メニュー画面が表示されましたら、ご利用のパソコンに搭載されているCPUの種類を、「インテル製」または「AMD製」から選択し、クリックします。

Windowsの再インストール



4. マザーボードの選択画面

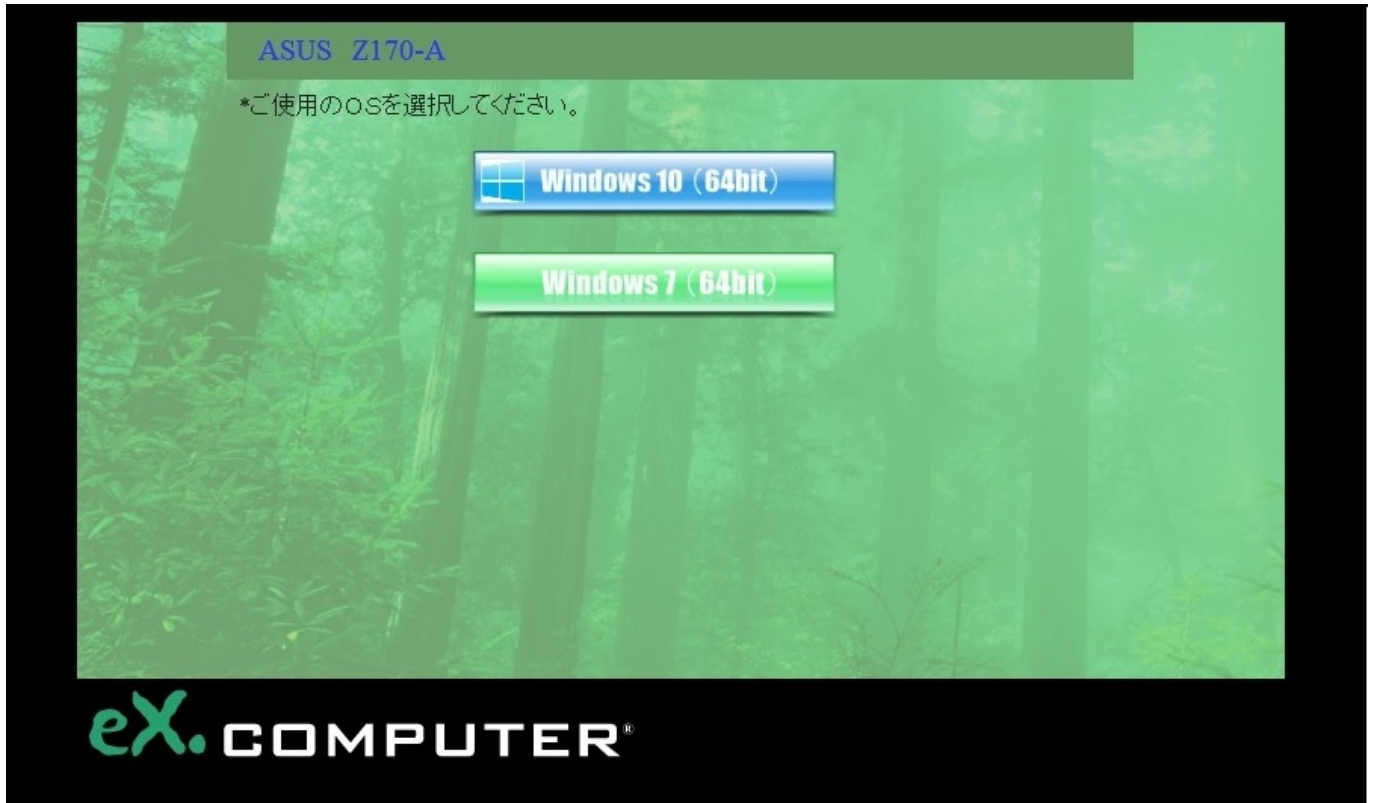
ご利用のパソコンに搭載されているマザーボードの型番を選択し、クリックします。



Windowsの再インストール

5. OSの選択画面

ご利用のパソコンにプリインストールされているOSのバージョンを選択し、クリックします。



6. デバイスドライバーのインストール

一覧に表示されたデバイスドライバーを一番上のチップセットから順にインストールを行います。

インストールを実行するには、各項目の右側の「インストール」をクリックします。クリックすると、「Setup.exe を実行または保存しますか?」と表示されますので、[実行(R)]をクリックしてインストールを開始します。

インストールの際は、次の注意点に心がけて、インストールを行なって下さい。

- チップセットを一番最初にインストールする
- インストール後に再起動を求められたら再起動を行い、次のデバイスドライバーをインストールする

Windowsの再インストール

デバイス名	プログラム名称	インストール
チップセット	Intel INF Update	インストール
ビデオ	Intel HD Graphics (オンボードでご使用の方)	インストール
ビデオ	ビデオカードをご使用の方は、こちらからご選択ください	
MEI	Intel Management Engine Driver	インストール
USB3.0	ASmedia USB 3.0/3.1 controller	インストール
ネットワーク	Intel Gigabit Ethernet Driver	インストール
オーディオ	Realtek HDAudio Driver	インストール

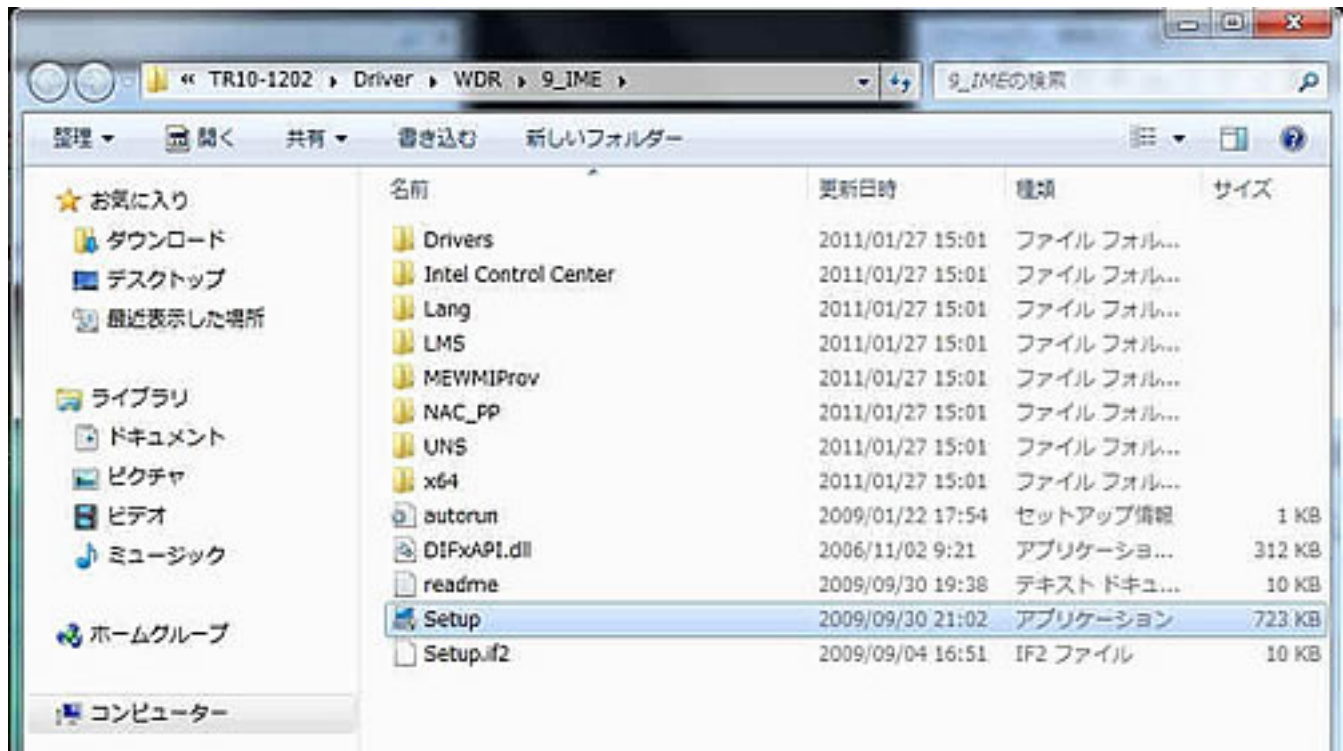
「ビデオカードをご使用の方は、こちらからご選択ください」をクリックすると、下記の画面が表示されます。搭載されているビデオカードのシリーズ名右側のインストールをクリックして、インストールを行います。専用のデバイスドライバーをインストールしなければならないモデルの場合には、専用の項目からインストールを行います。

Windowsの再インストール



eX.computer Desktop Driver Disk のバージョンによっては、「Setup.exe を実行または保存しますか?」ダイアログが表示される代わりに、エクスプローラーが開いてディスクに収録のファイルが直接表示される場合があります。この場合は、「SETUP」という名前のアプリケーションをダブルクリックすることで、インストールを開始します。

Windowsの再インストール



7. オプションデバイスのデバイスドライバーのインストール

サウンドカードやUSB3.0インターフェースカードなど増設カードが搭載されているモデルをご利用の場合には、

「その他の、オプションデバイスはこちら」[オプションメニュー]

の表記がございますので、こちらをクリックし、それぞれ必要なドライバーのインストールを行います。

Windowsの再インストール



8. その他のデバイスのデバイスドライバーのインストール

QuadroモデルのQuadroビデオカードのデバイスドライバーなど、個別にドライバーCDが付属しているモデルの場合には、付属のドライバーCDを用いてインストールを行います。

デバイスドライバーのインストールの確認

デバイスドライバーがインストールがされているか確認するためには「**デバイスマネージャー**」で確認することができます。デバイスマネージャーを表示して、アイコンに「!」や「?」が出ていなければ、デバイスドライバーのインストールは正常に完了しています。

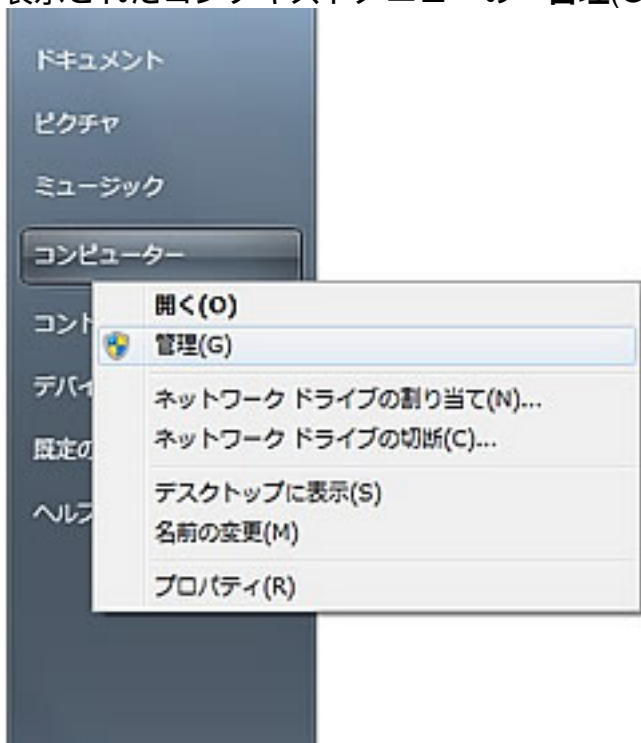
デバイスマネージャーの起動方法

1. 管理メニューを開く

Windows 7 の場合

Windowsの再インストール

画面左下のスタートボタンからスタートメニューを開き、[コンピューター](Windows XPの場合は[マイコンピュータ])を右クリックして表示されたコンテキストメニューの「管理(G)」をクリックします。



Windows 8/8.1/10 の場合

画面右下のスタートメニューを右クリックし、表示されたメニューの「コンピューターの管理(G)」をクリックします。

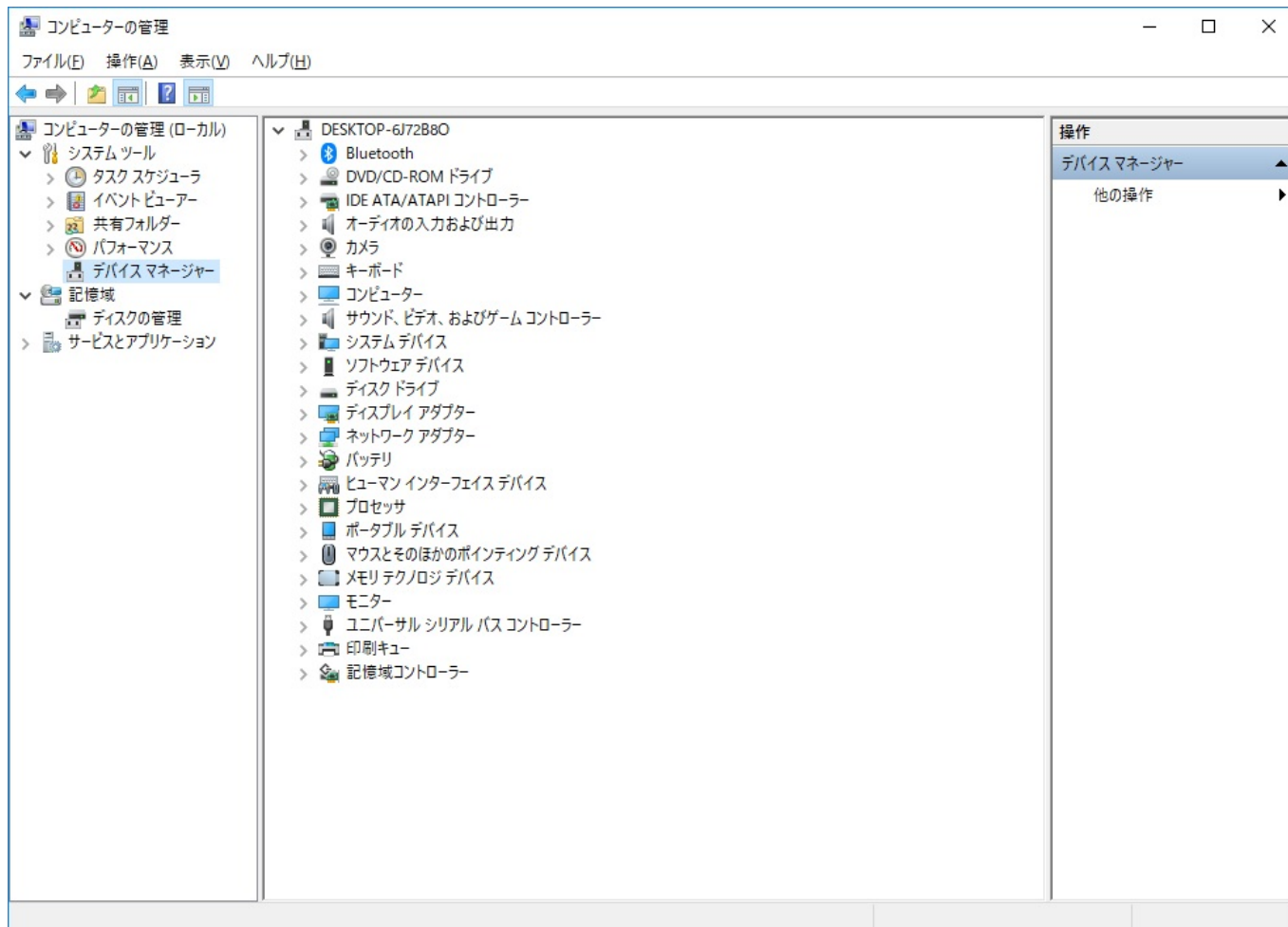
Windowsの再インストール



2. デバイスマネージャーを表示

コンピューターの管理が表示されましたら、左側に表示されている「**デバイスマネージャー**」をクリックします。クリックすると、下記のようにデバイスマネージャーが表示されます。

Windowsの再インストール



3. 「!」や「?」マークを確認

デバイスマネージャーで「!」や「?」が出ていなければ、デバイスドライバのインストールは正常に完了しています。このあとは、ウイルス対策ソフトなど必要なソフトウェアをインストールしてコンピュータをご利用頂けます。

一意的なソリューション ID: #1254

製作者: k.kogawa

最終更新: 2017-11-19 17:47